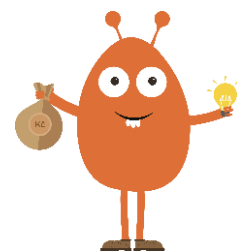


## PŘÍLOHA 1 – ROZHODOVÁNÍ O PRŮBĚHU



**Stanovení cíle a efekty akce:**

**Cíl projektu:** Spoluprací žáků a učitelů přispějeme k lepšímu klimatu školy.

**Přínos pro žáka:** Zapojí se do života, má ke škole lepší vztah, má radost z úspěchu, žák spolurozhoduje.

**Přínos pro učitele:** Učitel uvidí žáka jinak, radost učitelů z podnětné práce.

**Přínos pro školu:** Díky novým projektům lepší prostředí, věhlas a povědomí o škole, aktivní zapálený žák.



**Stanovení výše participativního rozpočtu:**

30 000,- Kč



**Stanovení cílové skupiny:**

Žáci 1-4 třída připravují náměty projektů v podobě kresby. Žáci 5 - 9 tříd mohou podávat projekty. Všichni žáci školy hlasují.

**Kdo se může realizovat projekt:** jednotlivec; tým; celá třída



**Stanovení harmonogramu:**

Podávání projektů: říjen 2020 – Leden 2021 , termín vyhlášení akce – 1. 10. 20  
Realizace vítězných projektů: Únor 2020 – Červen 2021



**Stanovení personálního zajištění akce:**

**Koordinátor ve škole** – Kateřina Huvarová, [katerina.huvarova@zsdetska.cz](mailto:katerina.huvarova@zsdetska.cz)

**Učitelé** – třídní učitelé

**Komise** – koordinátor, zřizovatel, zástupce sdružení rodičů, významný bývalý žák (např. Oudová) výchovný poradce, Regio.

**Mentorská podpora** – Václavková (REGIO)



**Stanovení pravidel:**

**Termín pro podání návrhů projektů** – 1. 11. 2020

Podmínka pro odevzdané projekty dodržení ukazatelů úspěšnosti

**Forma představení projektů ostatním:** hromadná prezentace dne 8. 12. 2020

**Forma hlasování:** volby - max. 3 pozitivní hlasy (jeden hlas=1 projekt)



**Stanovení ukazatelů úspěšnosti:**

**Dodržení výše rozpočtu** - náklady navrhovaného projektu, které jsou nezbytné pro jeho realizaci, nepřesahují stanovenou výši rozpočtu – 30 000 Kč. Projekt negeneruje dalších větší provozní náklady (tzn. náklady, které jsou každý měsíc např. na platbu zaměstnanců).

**Potřebnost, prospěšnost** - přínos navrhovaného projektu má dosah na více než jednoho žáka. Projekty jsou v souladu se školním řádem.